

Observations :

Le vignoble est beau et parfaitement sain. La sortie est toujours belle. Pas de stress hydrique marqué pour le moment. Quelques attaques de vers selon les secteurs.

Par rapport aux millésimes précédents :

On semble être sur la même précocité de l'année dernière, avec peut-être quelques jours de retard. A confirmer lors des prochains prélèvements.

Les acidités semblent plutôt correctes, confirment le retard de quelques jours et reste dans la moyenne basse des 10 dernières années.

Les poids de 200 baies devraient encore être faibles cette année, mais supérieur à l'année record de 2019.

La plupart des paramètres sont assez classiques pour des prélèvements à cette période.

Parmi les paramètres qui semblent se démarquer, on trouve :

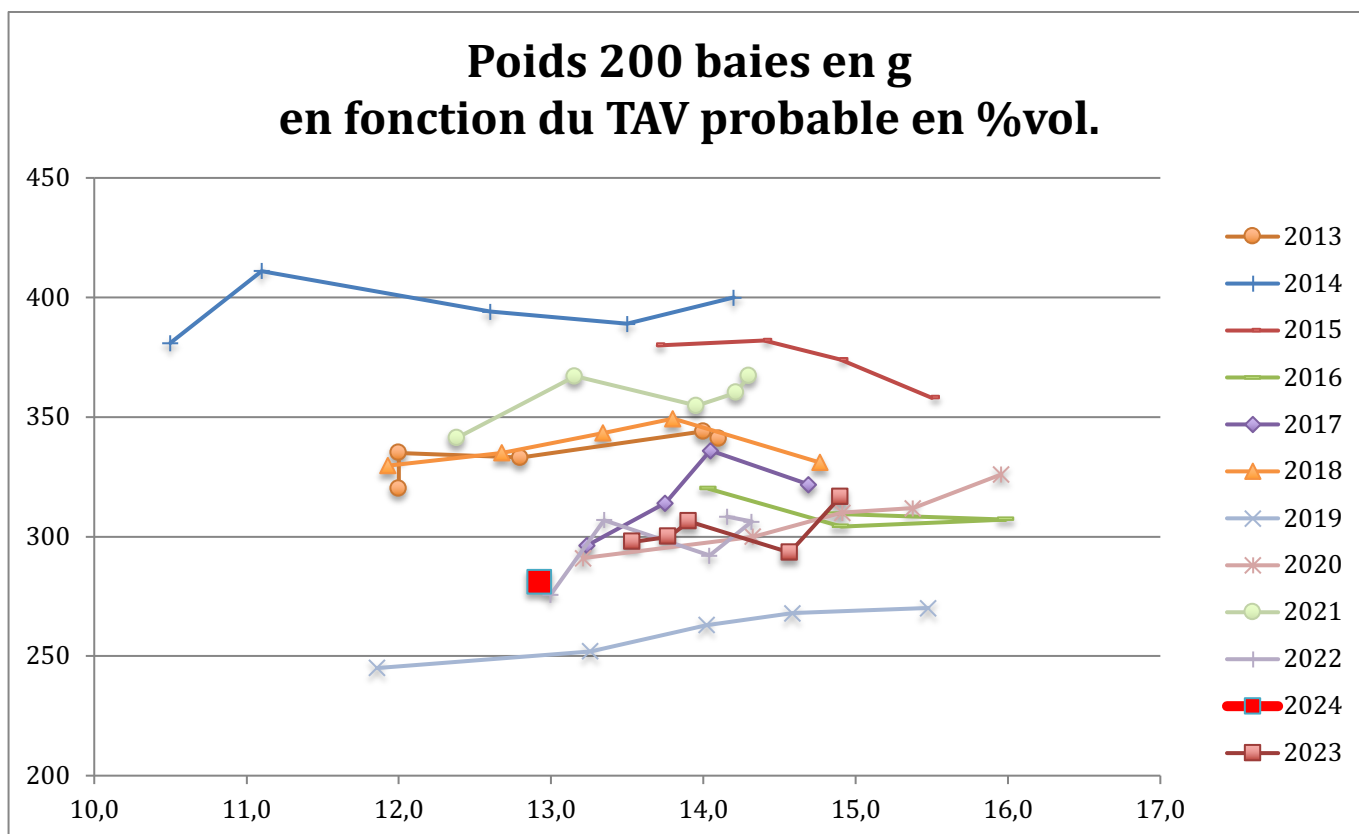
Les anthocyanes plutôt élevées.

Une concentration en tanins supérieure à l'année passée.

On observe des TAV probables similaires à 2018 et 2019

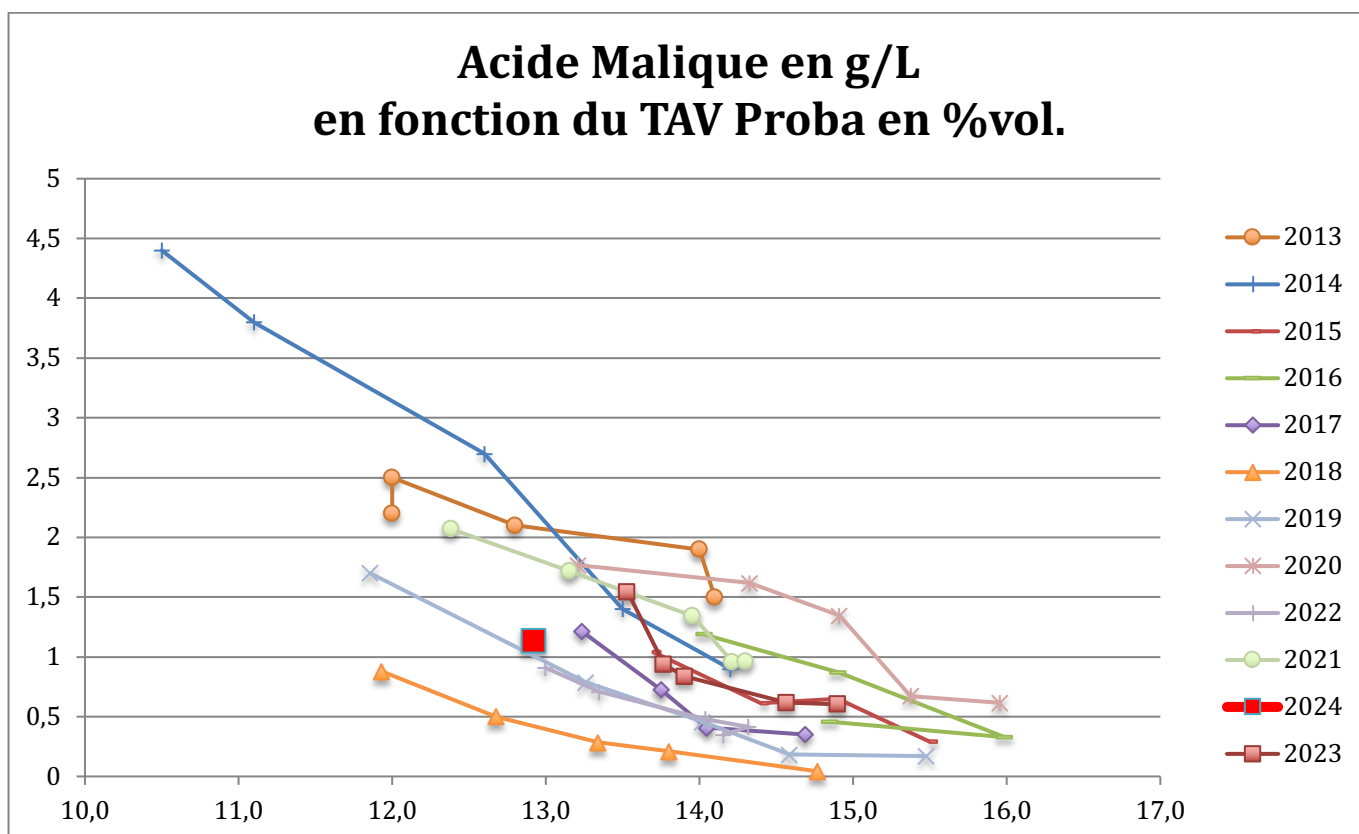
Le prochain prélèvement du lundi 2 septembre nous apportera plus d'informations.

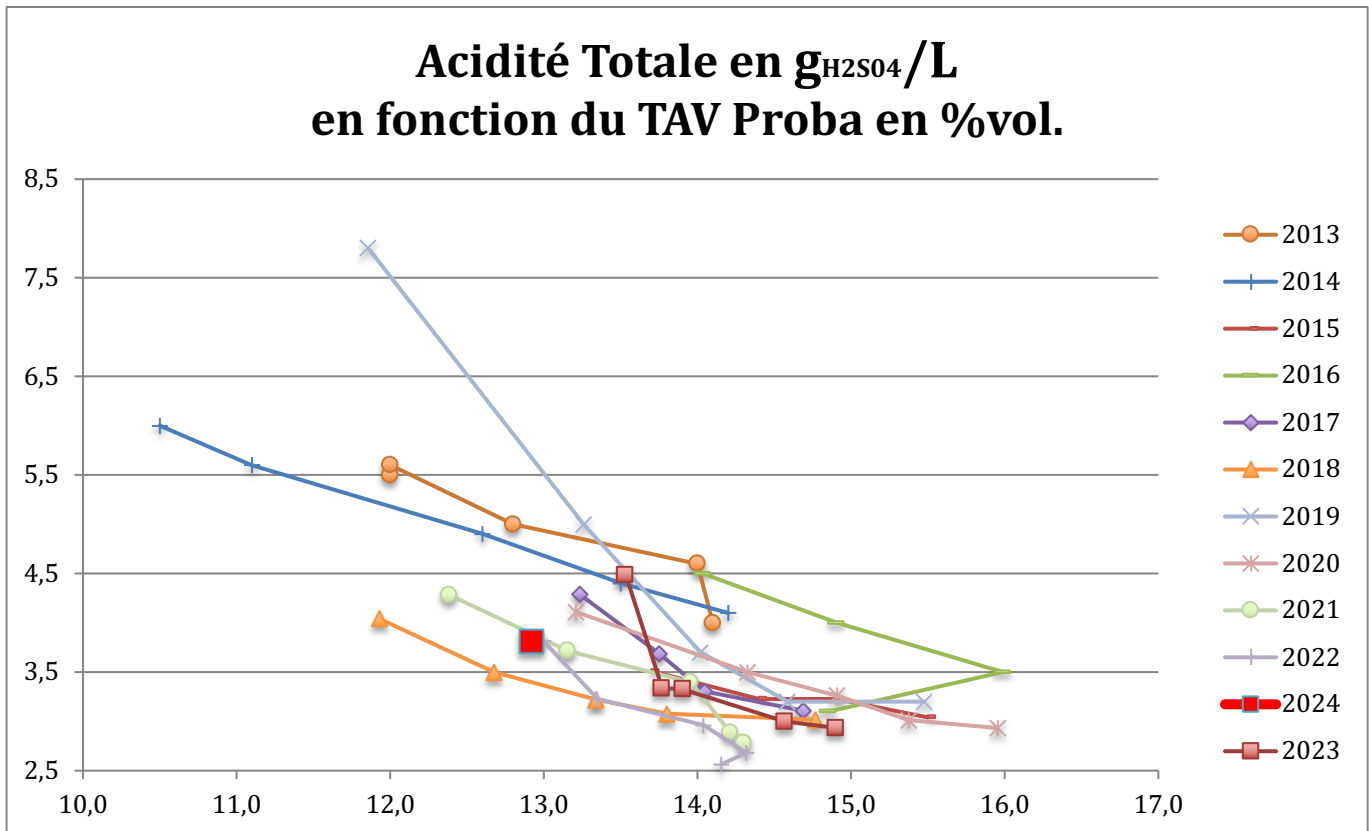
Les premières informations semblent indiquer un millésime pas très précoce, avec des baies de petites tailles avec des acidités assez faibles et un bon potentiel phénolique. Pas de carence azotée pour le moment.



Un poids des 200 plutôt parmi les valeurs faibles (2012, 2017, 2020, 2023)

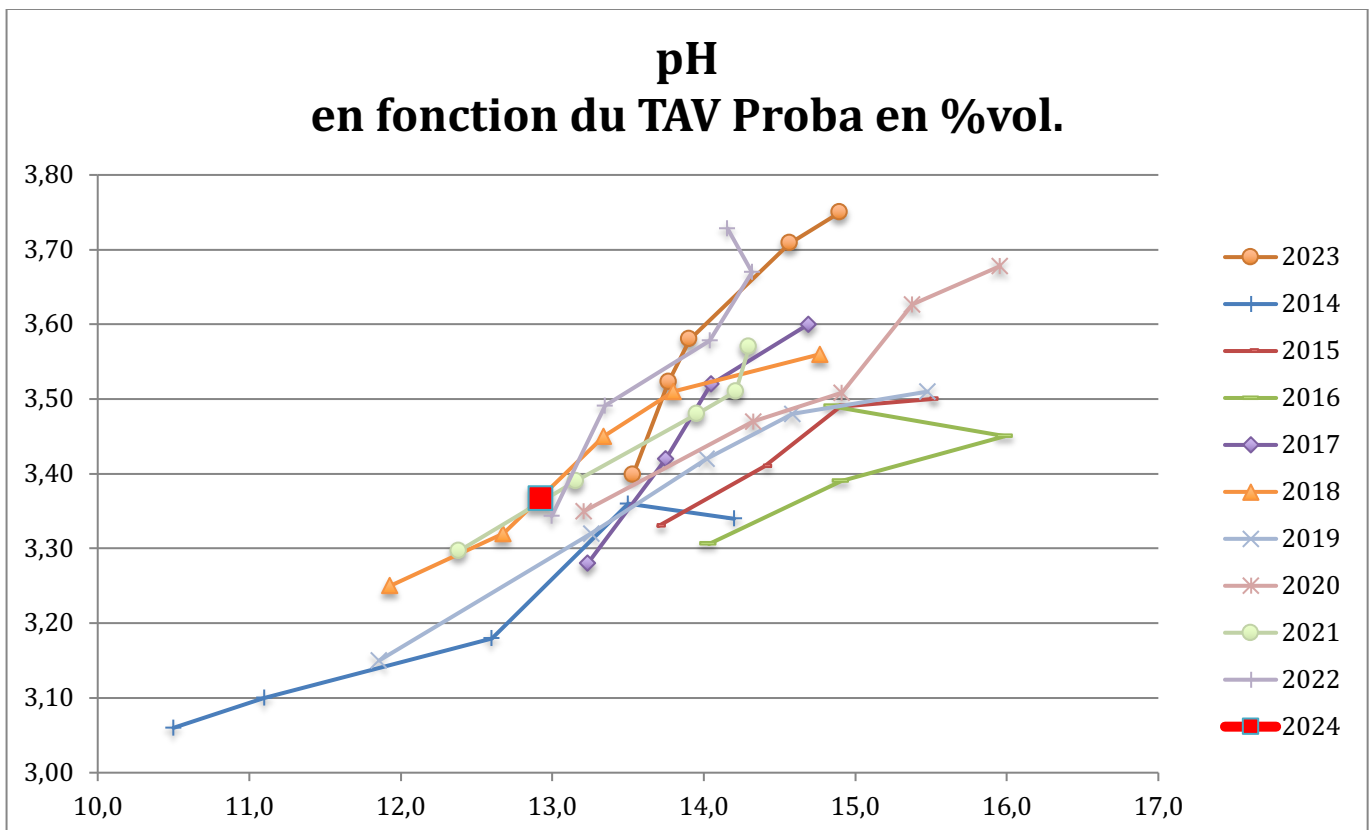
Un acide malique assez proche de 2019 et 2022





Un rapport sucres / acide proche de 2021 et 2022

Un pH encore bas, mais sur les valeurs élevées à degré identique



Philis Œnologie

CONTRÔLE MATURITE SYNDICAT AOC GIGONDAS

Gigondas

Date	Cépage	Parcelle	Poids 200	TAV proba	AT	pH	Atar	Amal	K	Nass	IC	IPT	Antho	CPT			
26/08/2024	GRENACHE	Montmirail	611	13,5	3,5	3,43	8,67	0,8	1632	105	4,7	43	0,66	6,4			
		Le Péage	612	340	13,2	3,0	3,58	8,27	0,6	1651	201	3,1	34	0,74	5,9		
		Le Trignon	613	321	12,6	3,5	3,33	8,48	0,7	1403	157	3,1	36	0,59	6,4		
		Romane	614	284	12,0	5,4	3,12	9,58	2,2	1508	69	3,7	47	0,48	7,3		
		Les Pallières	615	305	13,1	3,4	3,45	8,35	1,0	1601	167	4,5	42	0,86	6,9		
		Les Grames	616	31	12,3	3,8	3,28	8,09	1,2	1317	189	3,9	36	0,69	5,7		
		Le Cayron	625	386	13,8	4,1	3,38	9,15	1,3	1647	104	5,1	46	0,77	6,5		
			Mini	31	12,0	3,0	3,12	8,1	0,6	1317	69	3,1	34	0,48	5,7		
			Maxi	386	13,8	5,4	3,58	9,6	2,2	1651	201	5,1	47	0,86	7,3		
			Moy	281	12,9	3,8	3,37	8,7	1,1	1537	142	4,0	41	0,68	6,4		
		26/08/2024	MOURVEDRE	Le Pesquier	617	11,4	4,0	3,28	7,80	1,8	1462	100	2,9	24	0,85	6,4	
				Le Trignon	618	295	12,1	3,4	3,40	6,69	2,0	1520	108	3,1	23	0,99	6,7
				Romane	619	260	10,9	5,0	3,24	7,20	3,3	1541	68	2,9	30	0,80	7,7
				Montmirail	620	300	12,2	3,8	3,32	7,88	1,8	1527	75	3,4	27	1,04	7,9
					Mini	260	10,9	3,4	3,24	6,7	1,8	1462	68	2,9	23	0,80	6,4
	Maxi			327	12,2	5,0	3,4	7,9	3,3	1541	108	3,4	30	1,04	7,9		
	Moy			296	11,6	4,1	3,31	7,4	2,2	1513	88	3,1	26	0,92	7,2		
26/08/2024	SYRAH			Montmirail	621	14,1	3,8	3,47	8,55	1,5	1792	72	9,2	42	1,61	8,1	
				Le Pesquier	622	300	13,2	4,0	3,53	9,96	1,4	1838	201	6,8	35	1,27	7,0
				Romane	623	221	11,8	5,3	3,32	10,84	2,2	1887	90	6,8	36	1,30	7,7
				Paillose	624	288	13,9	3,7	3,52	8,91	1,3	1824	140	11,0	45	1,94	9,2
				Les grames Ir.	627	260	12,6	4,0	3,63	9,78	1,4	1898	299	6,9	33	1,54	7,8
					Mini	221	11,8	3,7	3,32	8,6	1,3	1792	72	6,8	33	1,27	7,0
					Maxi	300	14,1	5,3	3,63	10,8	2,2	1898	299	11,0	45	1,94	9,2
					Moy	268	13,1	4,2	3,49	9,6	1,6	1848	160	8,1	38	1,53	8,0
		26/08/2024	Clairette	Romane	626	244	9,13	6,2	10,1	3,0	1547	36	0,2	37			

Précipitations : 0 mm

ATTENTION : calcul degré CEE = 16,83 g de sucres pour 1% vol.